



# 使用说明手册

使用前请您仔细阅读

## 导播台图文叠加说明

深圳市中帝威科技有限公司

Devicewell Shenzhen technology CO., LTD

导播切换台图文叠加说明

# 引言

由于产品功能的不断更新，您手中的用户手册可能会与实际应用有所出入，最新用户手册请从 Devicewell 官方网站下载，此用户手册更新日期为 2024 年 1 月 11 日。

注意：不同型号对应不同的产品控制软件，请根据您所购买型号下载对应的产品控制软件，本说明书以 HDS8101 的使用说明为例展开说明。

未来如有技术变动，恕不另行通知。

# 目录

1. 图文叠加功能 .....	1
1.1 台标叠加 .....	1
1.2 字符叠加 .....	1
1.3 背景叠加 .....	1
2. 图文叠加步骤 .....	2
2.1 界面各功能介绍 .....	2
2.2 LOGO 预设 .....	3
2.3 自定义 LOGO .....	9

# 1. 图文叠加功能

在直播的节目输出画面上添加图标、背景、台标和字幕等信息。

创新展示,叠加精彩!全新图文叠加功能,让您的广告在切换台中脱颖而出。引人入胜的视觉效果,将品牌形象深入人心。立即体验,让您的广告更具吸引力!

## 1.1 台标叠加

台标即用来表示电视台、电视频道、电台或数字化的传统媒体的专用标识。表现形式有图案、艺术性文字以及图文混合形式等,内容包括电视台名称、频道号以及频道名称等。

logo 叠加效果



## 1.2 字符叠加

中帝威导播切换台通过 LOGO 菜单功能加上指定效果、或是叠加企业 logo、会标等。比如:会场的电视、大型投影幕需要固定呈现的是 PPT 报告内容,而远端观看的视频画面,则需要有现场摄像机、PPT、以及其它素材等多种信号,那么经过切换台信号处理后,就能兼顾不同的转播观看需求,且无需使用两套制作设备与人员。当远端参会人员要同时观看会议内容与会场环境时,中帝威导播切换台图文叠加功能便起到很重要的作用,可依据 PPT 内容的画面构成,适时适度地安插现场观众或主讲人的画面在其中,根据需要叠加主要商品、或是商标等元素,让输出的画面既能体现重点资讯,同时维持简洁易读的视觉布局,让您的企业会议或产品发布会与众不同!

强大的亮度键功能，只需要通过笔记本电脑播放 PPT，就可以实现专业字幕机的效果



### 1.3 背景叠加

#### Luma KEY 亮度键

开启本功能会抠去键源的黑色部分。然后与 PGM 画面重叠从而达到抠像和叠加背景的目的，此功能一般用于虚拟演播室叠加字幕等。

把黑色背景的白色字体视频或者图片切换到 PVW 预览窗口，开启 Luma KEY 亮度键功能，此时菜单栏会出现一个亮度键参数设置界面，然后用 CUT/AUTO/推杆切换都可以把字符叠加到 PGM 窗口。

强大的亮度键功能，轻松叠加字幕效果



#### Chroma KEY 色度键

色度键抠像支持动态视频源像与静态源抠像，切换台会抠去键源的蓝色或绿色部分，保留其它颜色，然后与 PGM 画面重叠从而达到抠像和叠加背景的目的，此功能一般用于虚拟演播室叠加背景墙等。

把蓝色背景或者绿色背景切换到 PVW 预览窗口，再开启 Chroma KEY 色度键功能。此时菜单栏

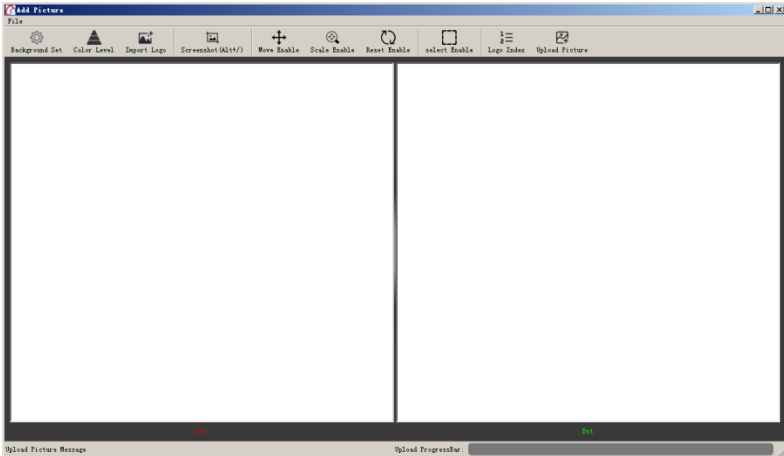
会出现一个色度键的参数设置界面，通过按键选择你抠像的背景，选择完后可以通过 CUT/AUTO/推杆实现抠像，此时你要叠加的图像出现在 PGM 直播画面中。

**强大的色度键功能，绿幕 / 蓝幕抠像，切换百变背景的效果**



## 2. 图文叠加步骤

### 2.1 界面各功能介绍



- 1、Background Set，设置 Logo 图片的底色。
- 2、Color Level，设置底色的色彩等级。
- 3、Import Logo，添加 Logo 图片。
- 4、Screenshot，对添加的图片进行截图处理。

- 5、Move Enable，移动添加的图片的位置。
- 6、Scale Enable，放大或缩小添加的图片。
- 7、Reset Enable，把添加的图片恢复到初始位置。
- 8、Select Enable，去除添加的图片中不需要的内容。
- 9、Logo Index，设置当前添加的图片在切换台中对应的序号。
- 10、Upload Picture，把添加的图片上传到切换台中。

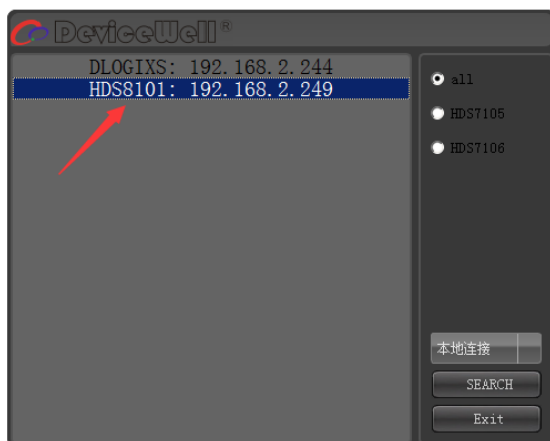
## 2.2 LOGO 预设

导播台支持对接软件控制 软件操作面板和切换台按键面板对应使用( 软件可从中帝威官网下载 )。软件图标如下图：

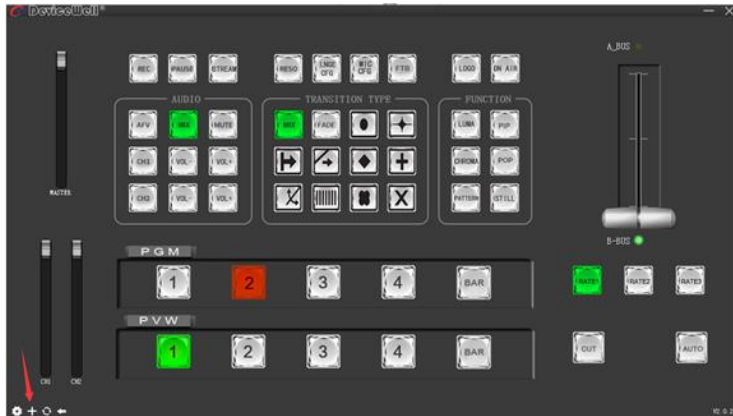


DSCC

1. 点击“SEARCH”，搜索相应设备，如下图所示：



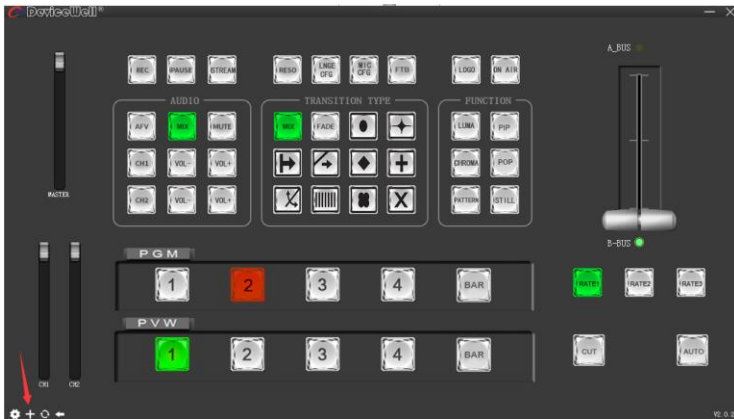
2. 双击 HDS8101:192.168.2.249 打开软件,如下图：

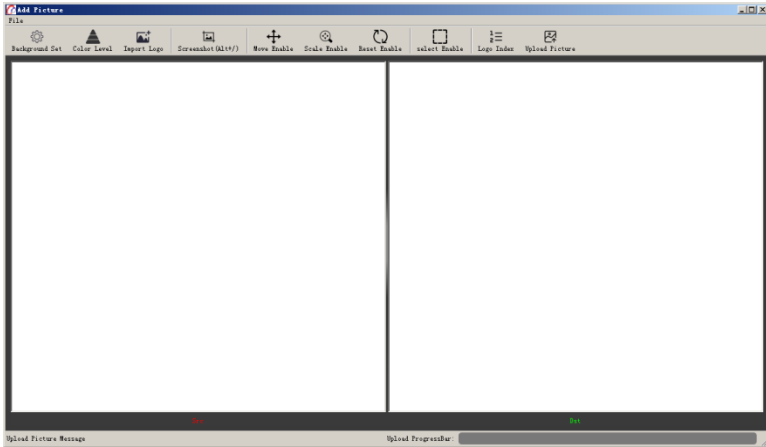


3.添加 logo。根据图片的色彩不同，添加 Logo 的方式有两种。

第一种方式：默认白色

打开中帝威切换台控制软件，点击左下角的+号，进入添加 Logo 界面，如下图：





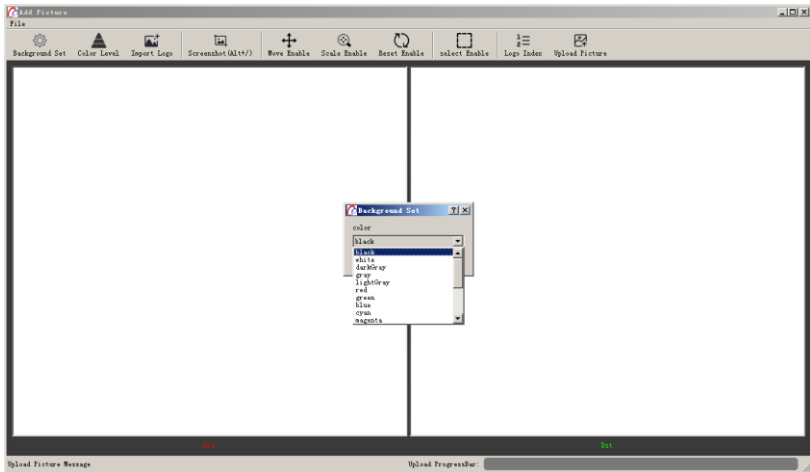
可以选择需要使用的背景颜色，如果不选择的话，默认是白色背景。如下图



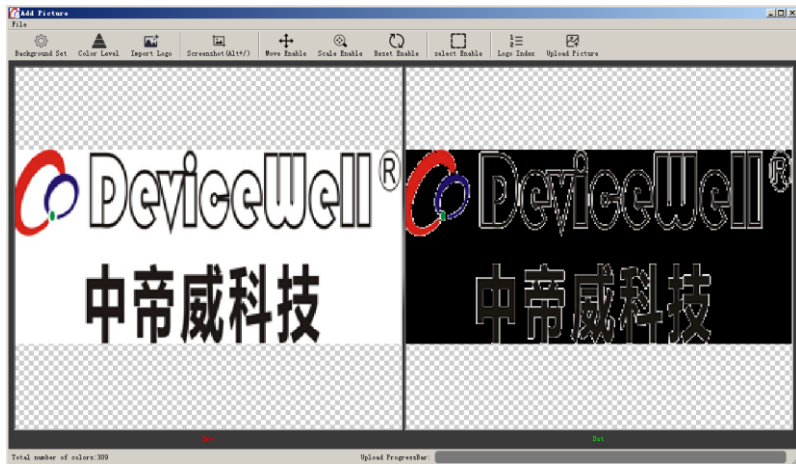
然后点击 Import Logo 添加 Logo 图片，选择好需要上传的图片，等待软件中显示图片。

第二种方式：背景颜色设置

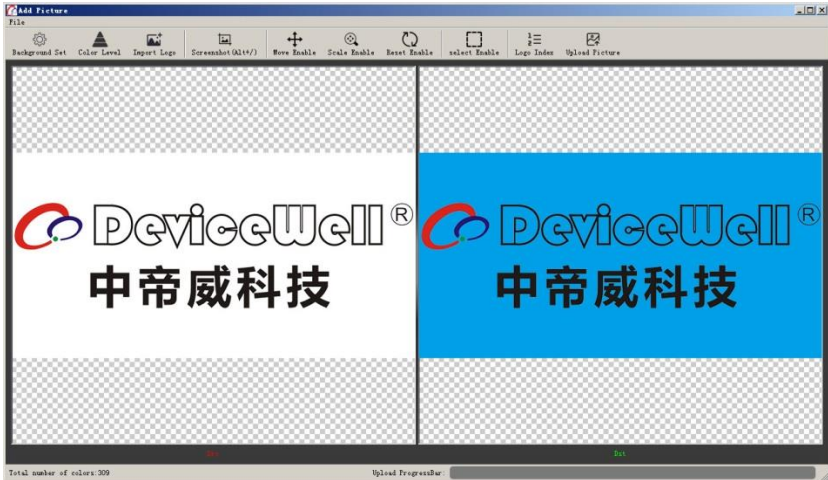




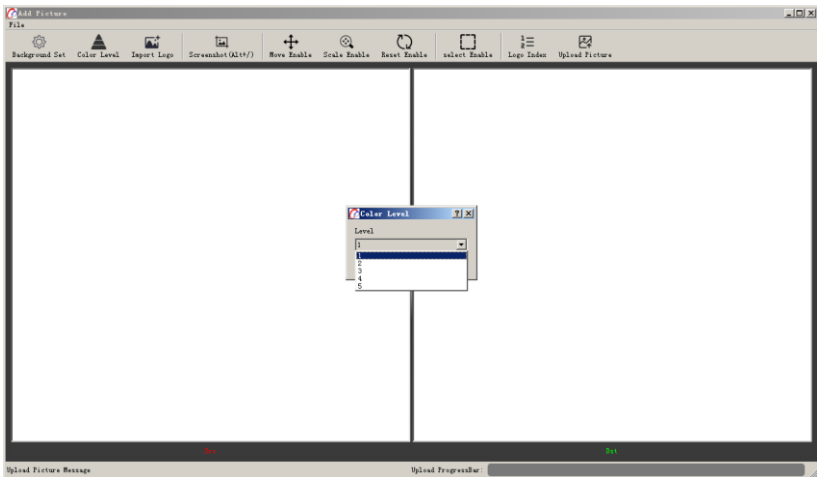
选择的黑色背景，左边是原始图片，右边是最终上传的图片，如下图：



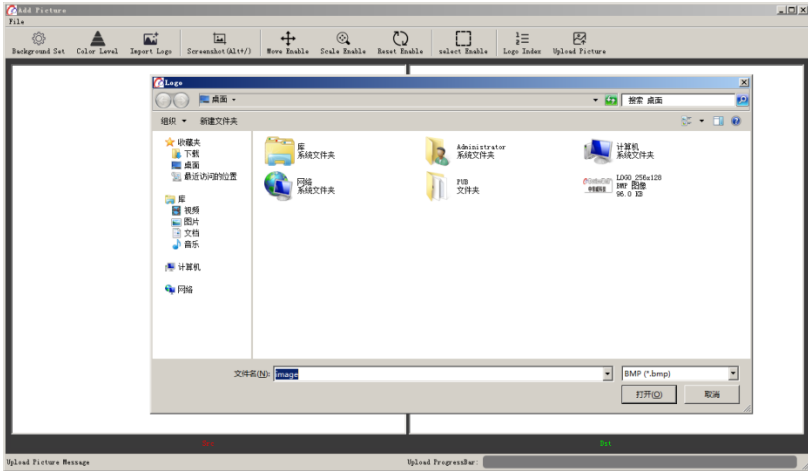
选择的蓝色背景（Blue），左边是原始图片，右边是最终上传的图片，如下图：



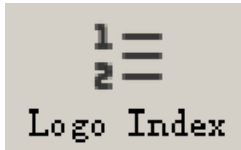
4. 抠像颜色等级设置，数值越大，抠像越干净，如下图：



5. logo 图片添加，如下图：



**注意：添加的图片格式必须是 BMP，大小必须是 256\*128。**



6. 点击 Logo Index，选择图片对应的序号，可选 0、1、2、3。选择好后，点击 Upload Picture 把图片上传到切换台中。上传图片时间视网速而定，用户需耐心等待。在上传图片的过程中，不要操作切换台，以免设备卡死机。

7. 通过 PC 软件，用户可以自行导入 Logo，然后把 Logo 上传至切换台。切换台总共能保存 4 个 Logo，保存好的 Logo 可在 Logo 菜单中选择。

PC 软件可以设置 logo



## 8. logo 菜单

Logo	
Logo	0
H Position	80
V Position	80
Return	

## 2.3 自定义 LOGO

如何使用台标叠加呢？

步骤：

打开 Logo 功能，状态栏中会出现 Logo 菜单。

Logo 会先出现在 PVW 窗口上，在菜单中选择需要使用的 Logo 序号。

PVW 窗口中查看 Logo 的位置，把 Logo 调整至合适的位置。

按下方向键右键，把 Logo 叠加到 PGM 窗口中。

